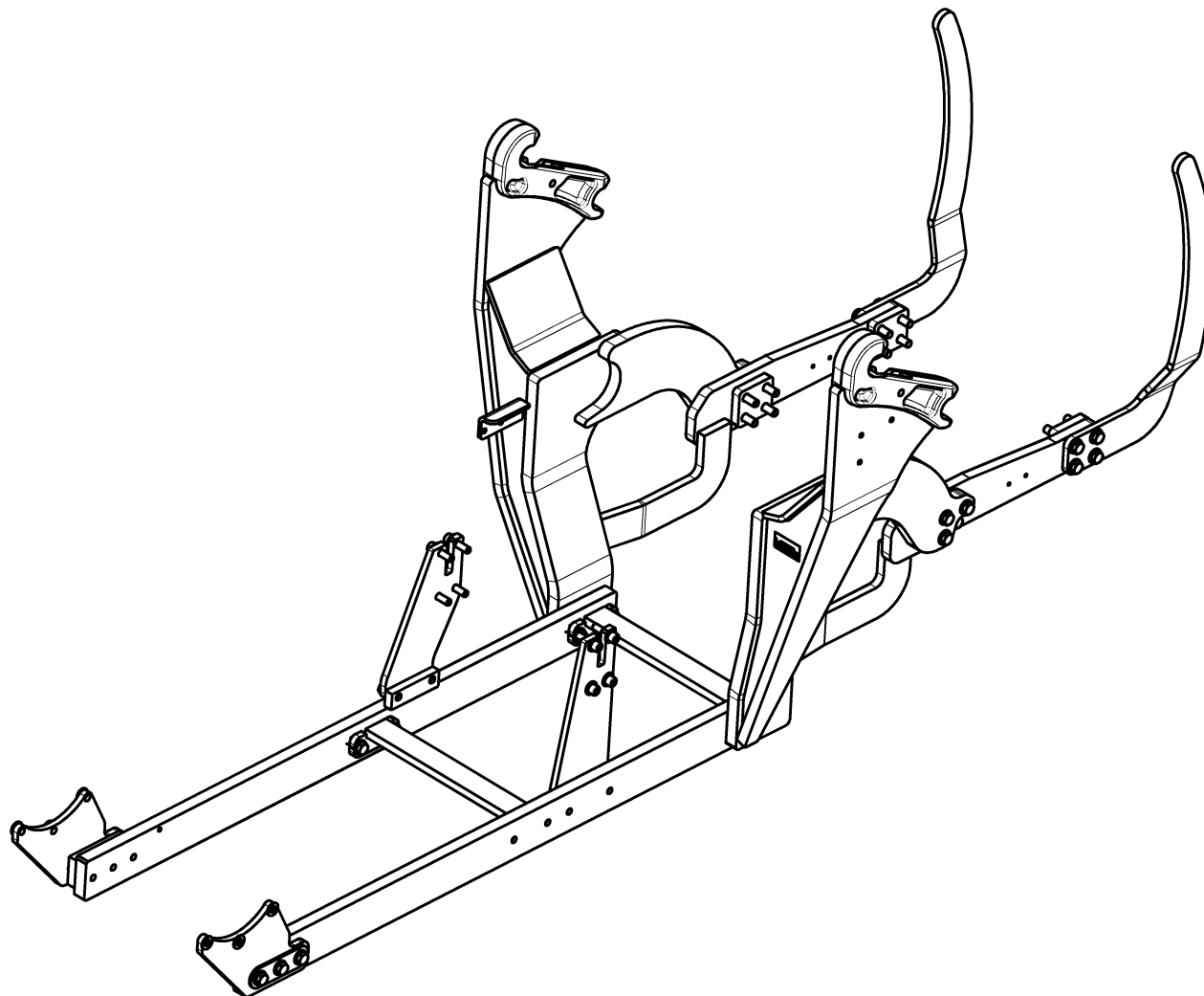




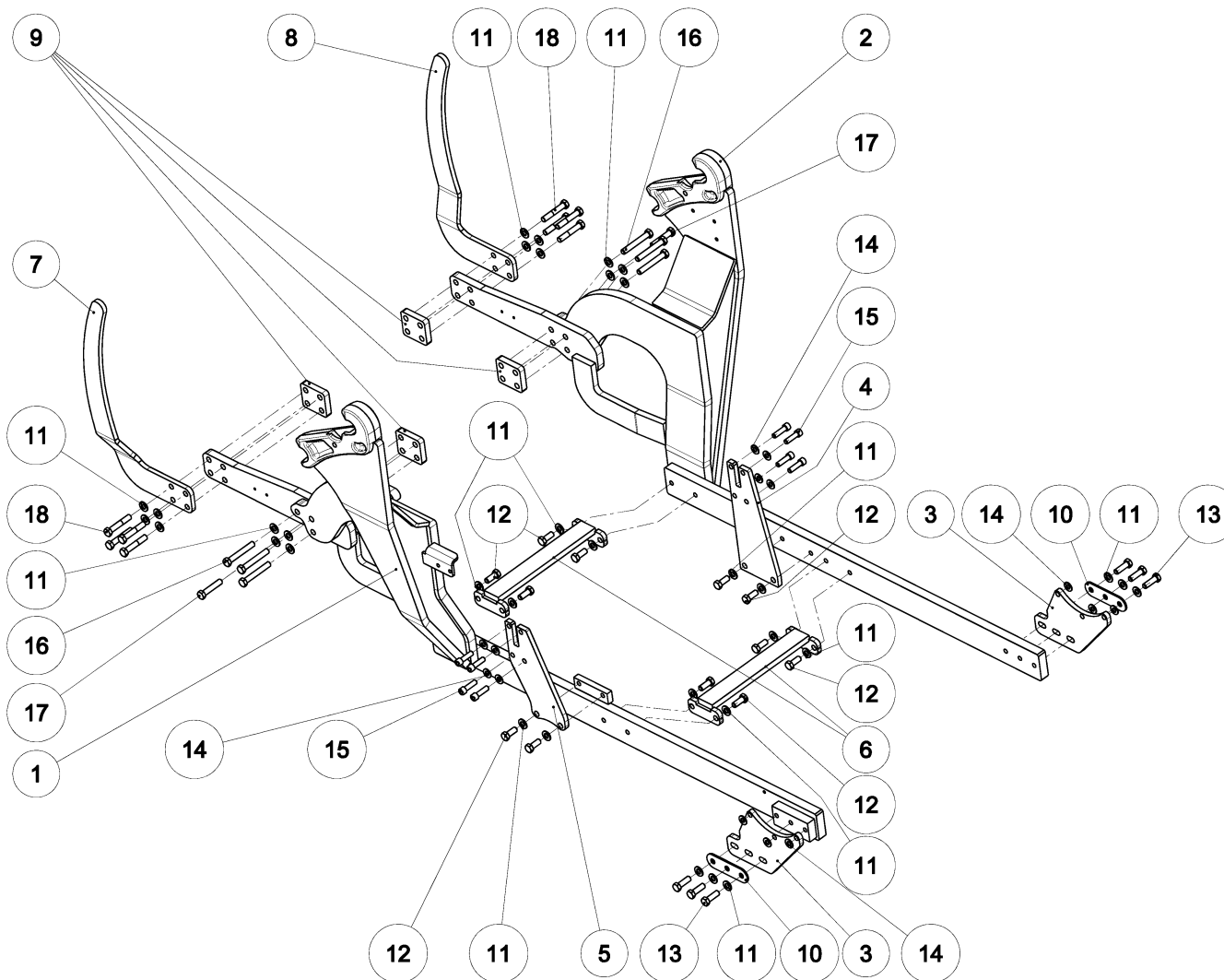
MADE FOR PERFORMANCE

## Montážní návod rámu

Rám / bracket Major (deutz) 9 7751 229 5



Rám / bracket Major (deutz) 9 7751 229 5



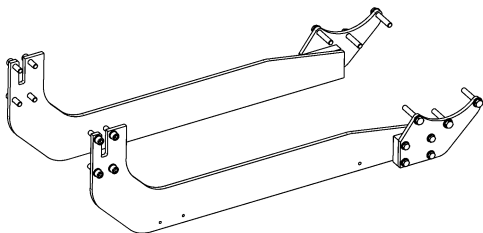
## Rám / bracket Major (deutz) 9 7751 229 5

Rám / bracket Major (deutz) 9 7751 229 5					
Pozice / Position	Objednáací číslo / Order Number	Množství / Quantity	Název	Name	
1	9 7737 662 5	1	Konzola levá	Bracket left	
2	9 7737 663 5	1	Konzola pravá	Bracket right	
3	0 7734 025 5	2	Deska portálu	Plate	
4	0 7734 024 5	1	Deska pravá	Plate right	
5	0 7734 023 5	1	Deska levá	Plate left	
6	9 7736 757 5	2	Rozpěra	Brace	
7	0 8541 173 5	1	Nárazník levý	Fender left	
8	0 8541 174 5	1	Nárazník pravý	Fender right	
9	0 7732 731 5	4	Deska	Plate	
10	0 7734 032 5	2	Podložka	Washer	
11	0274186	34	Podložka 16 ripp	Washer 16 ripp	
12	0055209	12	Šroub M16x40-10.9-ISO4017	Screw M16x40-10.9-ISO4017	
13	0228657	6	Šroub M16x50-10.9-ISO4017	Screw M16x50-10.9-ISO4017	
14	0004013	14	Podložka 14 ripp	Washer 14 ripp	
15	0006686	8	Šroub M14x50-10.9-ISO4762	Screw M14x50-10.9-ISO4762	
16	0221144	6	Šroub M16x110-10.9-ISO4017	Screw M16x110-10.9-ISO4017	
17	0036619	2	Šroub M16x80-10.9-ISO4017	Screw M16x80-10.9-ISO4017	
18	0172414	8	Šroub M16x90-8.8-ISO4014	Screw M16x90-8.8-ISO4014	

## Postup montáže

**!!! Při montáži dbejte obecně platných předpisů pro bezpečnost práce !!!**

1. Demontovat přední závaží, jeli nasazeno.
2. Demontovat vyztužení převodovky.



3. Namontovat desku portálu poz.3 na levou a pravou stranu, použít šrouby z demontovaného vyztužení.



## Postup montáže

4. Odmontovat ochranný kryt ventilátoru chladiče na pravé straně, upravit dle obrázku a namontovat zpět.



5. Vyjmout zátky ze závitů 16xM16 z uložení nápravy ( popřípadě kalibrovat závit ), očistit dosedací plochy.  
 6. Odmontovat palivový filtr na levé straně.  
 7. Namontovat levou a pravou konzolu, včetně podložek poz.9 ( pro provedení traktoru s předním závěsem se nemontují ) a nárazníků poz.7 a 8. Dále poz.5 na levou stranu a poz.4 na stranu pravou, potom 2x rozpěra poz.6. Přišroubovat palivový filtr, upravit vedení palivových hadic (omotat chránící spirálou z ovládací hydrauliky).



## Postup montáže

8. Dotažení všech šroubů dle tabulky utahovacích momentů.

Závit	Utahovací momenty (Nm)		
	5.8	8.8	10.9
M6	5,9	10,3	14,7
M8	14,7	25,5	35,3
M10	28	50	69
M12	49	88	123
M14	79	137	194
M16	122	211	300
M18	169	290	412
M20	228	412	579
M22	326	559	785
M24	388	711	1000
M27	613	1050	1480
M30	785	1420	2210



M A D E F O R P E R F O R M A N C E

V případě nejasností kontaktujte:

1. Jan Koubek – OTS (servis) HSH a.s.

Tel.: +420 602 744 716 e-mail: [jan.koubek@traclift.cz](mailto:jan.koubek@traclift.cz)

2. Ing. Jiří Pelíšek – Konstrukce HSH a.s.

Tel.: +420 733 671 897 e-mail: [jiri.pelisek@agrostroj.cz](mailto:jiri.pelisek@agrostroj.cz)

3. Ing. Martin Vítek – Konstrukce HSH a.s.

Tel.: +420 724 245 256 e-mail: [martin.vitek@traclift.cz](mailto:martin.vitek@traclift.cz)