

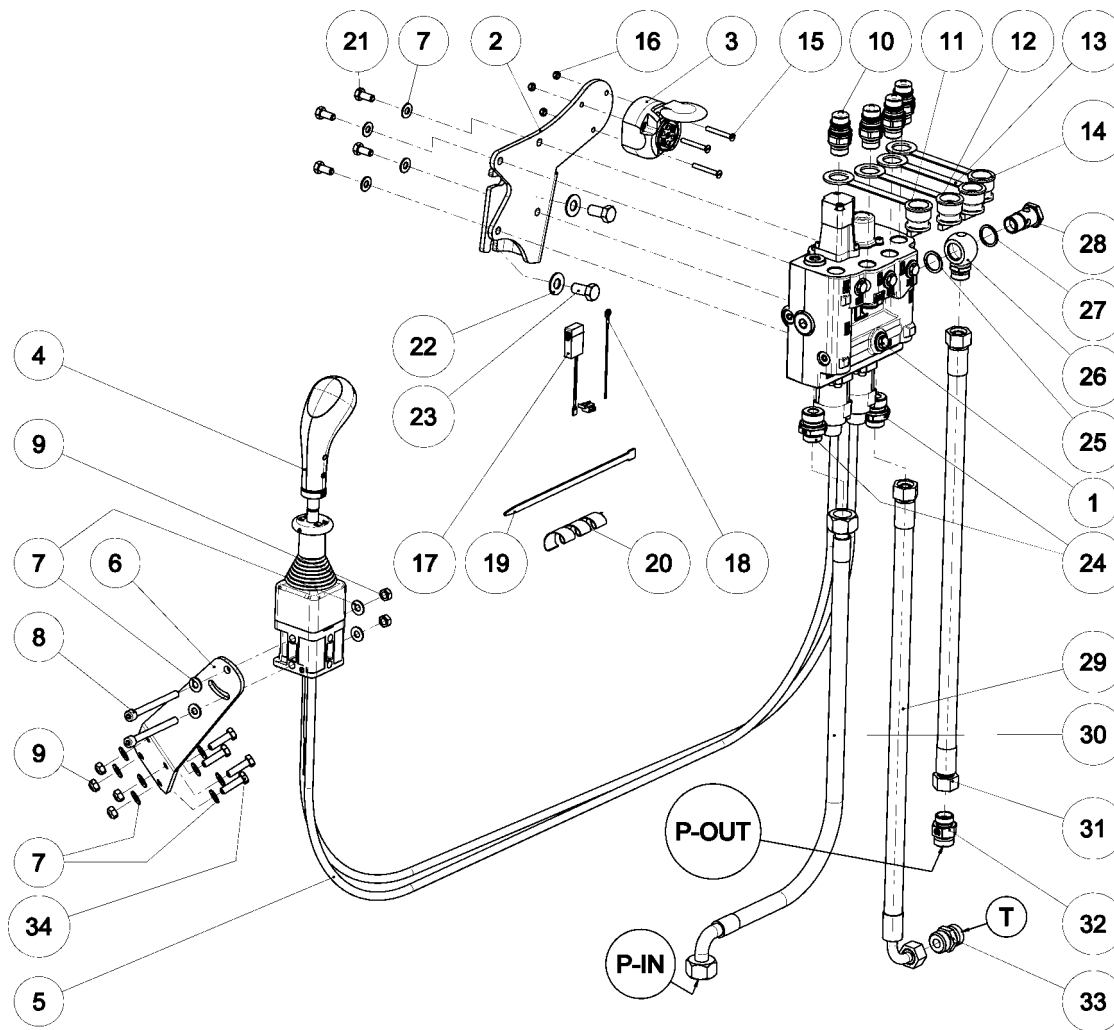


MADE FOR PERFORMANCE

Montážní návod
Mounting instructions

Hydraulika / hydraulics Belarus 952.5 9 8298 221 5

Ovládací hydraulika / hydraulics Belarus 952.5 9 8298 221 5



Ovládací hydraulika / hydraulics Belarus 952.5 9 8298 221 5

Ovládací hydraulika / hydraulics Belarus 952.5 9 8298 221 5				
Pozice / Position	Objednáací číslo / Order Number	Množství / Quantity	Název	Name
1	0002021	1	Rozvaděč RMB-202	Oil distributor RMB-202
2	0 8541 166 5	1	Držák rozvaděče	Holder of oil distributor
3	0146916	1	Zásuvka 7 POLOVA 12 V	Drawer 7 12 V
4	0005081	1	Ovladač IP-6055	Joystick IP-6055
5	0004330	2	Bowden 2,2m	Bowden 2,2m
6	0 8540 155 5	1	Držák	Holder of Joystick
7	0263043	16	Podložka 8 RIPP	Washer 8 RIPP
8	0177342	2	Šroub M8x85-8.8-A2L-ISO-4762	Screw M8x85-8.8-A2L-ISO-4762
9	0258082	6	Matice M8-8-A3C-ISO-7042	Nut M8-8-A3C-ISO-7042
10	0148676	4	Zástrčka 413448E ISO-12.5 G1/2-E	Bolt 413448E ISO-12.5 G1/2-E
11	0146586	1	Prachovka zástrčky 6223 modrá	Dust cover 6233 blue
12	0146608	1	Prachovka zástrčky 6225 zelená	Dust cover 6225 green
13	0146597	1	Prachovka zástrčky 6224 žlutá	Dust cover 6224 yellow
14	0146575	1	Prachovka zástrčky 6222 červená	Dust cover 6222 red
15	0306801	3	Šroub M5x40-5.8-A2L-ISO-2009	Screw M5x40-5.8-A2L-ISO-2009
16	0062799	3	Matice M5-8-A3C-ISO-7042	Nut M5-8-A3C-ISO-7042
17	9 8916 060 5	1	Pojistka	Fuse
18	9 8916 053 5	1	Vodič	Cable
19	0034595	6	Pásek stahovací CB 7,6x300	Tape PVC CB 7,6x300
20	0152988	0,5 kg	Trubicová pružina	Tube spring
21	0141163	4	Šroub M8x18-5.6-A2L-ISO-4017	Screw M8x18-5.6-A2L-ISO-4017
22	0265562	2	Podložka 12 RIPP	Washer 12 RIPP
23	0011572	2	Šroub M12x25-8.8-A3L-ISO-4017	Screw M12x25-8.8-A3L-ISO-4017
24	0145398	2	Hrdlo114156822	Intel branch 114156822
25	0172722	1	CU-kroužek 7327-2115	CU-ring 7327-2115

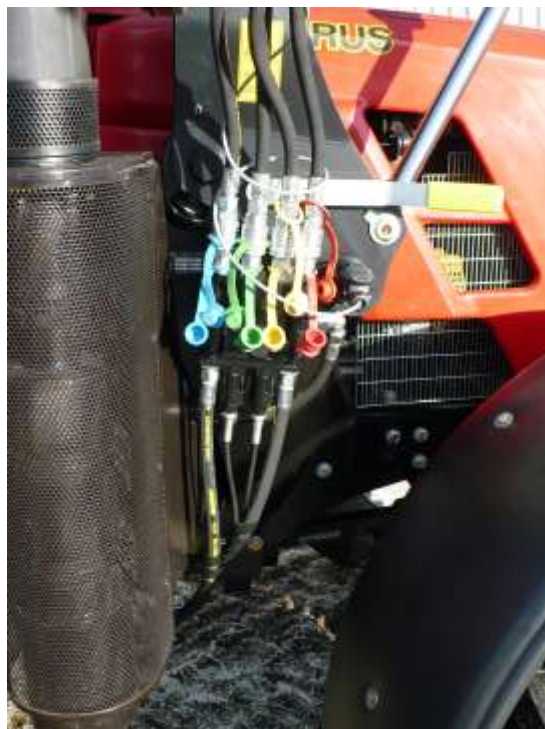
Ovládací hydraulika / hydraulics Belarus 952.5 9 8298 221 5

Ovládací hydraulika / hydraulics Belarus 952.5 9 8298 221 5				
Pozice / Position	Objednáací číslo / Order Number	Množství / Quantity	Název	Name
26	0172711	1	Oko 7474-4015	Eye 7474-4015
27	0172700	1	CU-kroužek 7327-2215	CU-ring 7327-2215
28	0172689	1	Šroub dutý 7093-2248	Hollow srew 7093-2248
29	0149666	1	Hadice 2SN DN12x1600-DKOL-M22x1,5 / DKOL90-M22x1,5	Hose 2SN DN12x1600-DKOL-M22x1,5 / DKOL90-M22x1,5
30	0007090	1	Hadice 2SN DN12x1700-DKOL-M22x1,5 / DKOS90-M24x1,5	Hose 2SN DN12x1700-DKOL-M22x1,5 / DKOS90-M24x1,5
31	0007091	1	2SN DN12x1400-DKOL-M22x1,5 / DKOL- M22x1,5	2SN DN12x1400-DKOL-M22x1,5 / DKOL- M22x1,5
32	0148445	1	Spojka 3146152422	Couplings 3146152422
33	0147554	1	Hrdlo 018142022	Intel branch 018142022

Postup montáže / mounting procedure

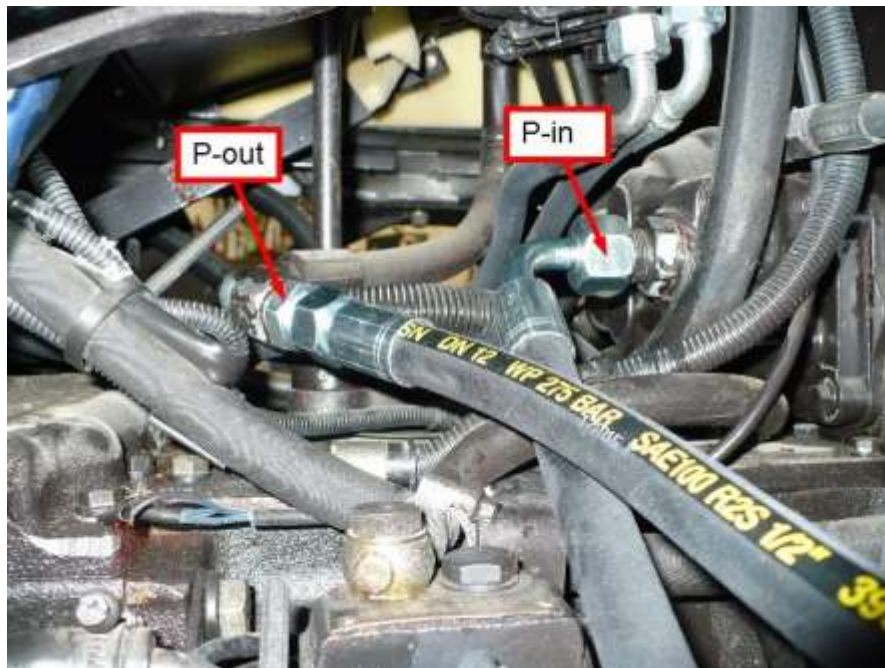
1. Namontovat hydrauliku na rám.
Mounted hydraulics on the frame.
2. Namontovat držák + ovladač (poz.6, 4).
Fit the bracket + Joystick (pos. 6, 4).

Fit



Postup montáže / mounting procedure

3. Rozpojit hadici mezi přidavným rozvaděčem a hydraulickým čerpadlem. Na čerpadlo namontovat hadici P-in.
Na rozpojenou hadici zapojit hadici P-out.
Disconnect the hose between the distributor and the hydraulic pump. Mount the hose P-in at the pump .
Fit the hose P-out at the disconnected hose .
4. Připojit odpadní hadici T do víka olejové nádrže.
Fit the hose T to the oil tank cover.



Postup montáže / mounting procedure

5. Zapojit elektroinstalaci. Volné kabely a hadice přichytit stahovacími páskami.
Exponované hadice omotat ochranným opletem.
Engage wiring. Attach loose cables and hoses with tie-wraps.
Wrapped exposed pipe with tube spring.





M A D E F O R P E R F O R M A N C E

V případě nejasností kontaktujte:

1. Jan Koubek – OTS (servis) HSH a.s.

Tel.: +420 602 744 716 e-mail: jan.koubek@traclift.cz

2. Ing. Jiří Pelíšek – Konstrukce HSH a.s.

Tel.: +420 733 671 897 e-mail: jiri.pelisek@agrostroj.cz

3. Ing. Martin Vítek – Konstrukce HSH a.s.

Tel.: +420 724 245 256 e-mail: martin.vitek@traclift.cz