



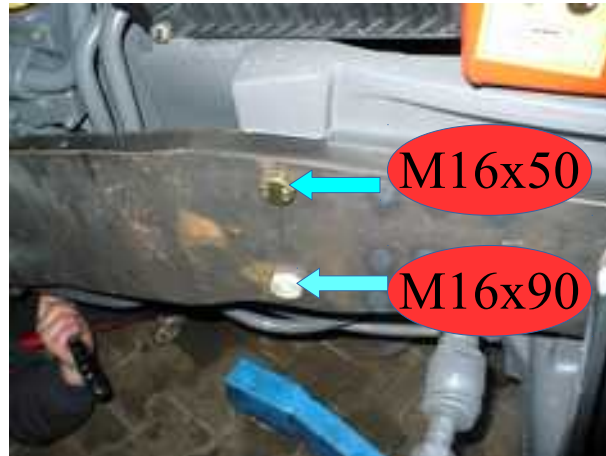
MADE FOR PERFORMANCE

Montážní návod rámu a Ovl. hydrauliky
Assembly instructions frame and hydraulics

Rám / bracket Massey Ferguson 5611 - 9 7751 230 5



Namontovat pravou konzolu a nárazník
Install right bracket and fender



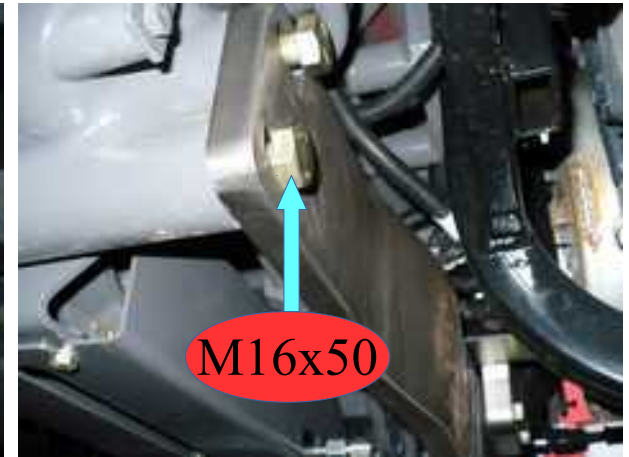
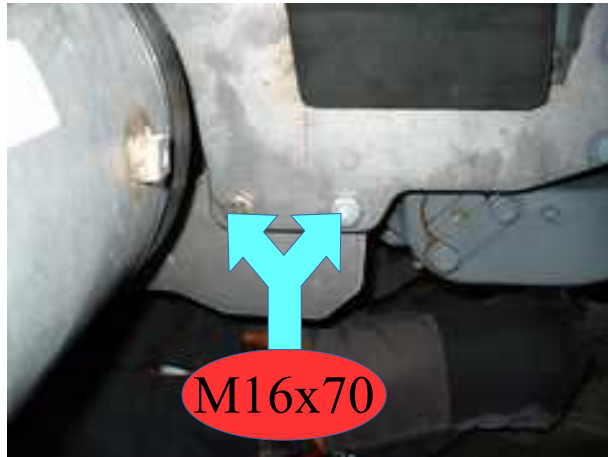
Namontovat levou konzolu a nárazník
Install left bracket and fender



Palivový filtr namontovat na levou konzolu
Fuel filter install on left bracket



Namontovat levé a pravé protažení, spojit středovou deskou
Install left and right extension after join centric plate



Namontovat držák rozvaděče, rozvaděč, multilock
Install holder and oil distributor and multilock



Podle typu traktoru a průměru pneumatik omezit dorazový šroub
According type tractors and tire diameter restrict stop screw



Namontovat držák ovladače a ovladač, zapojit bowdeny
Install holder joystick and joystick, gear bowdens

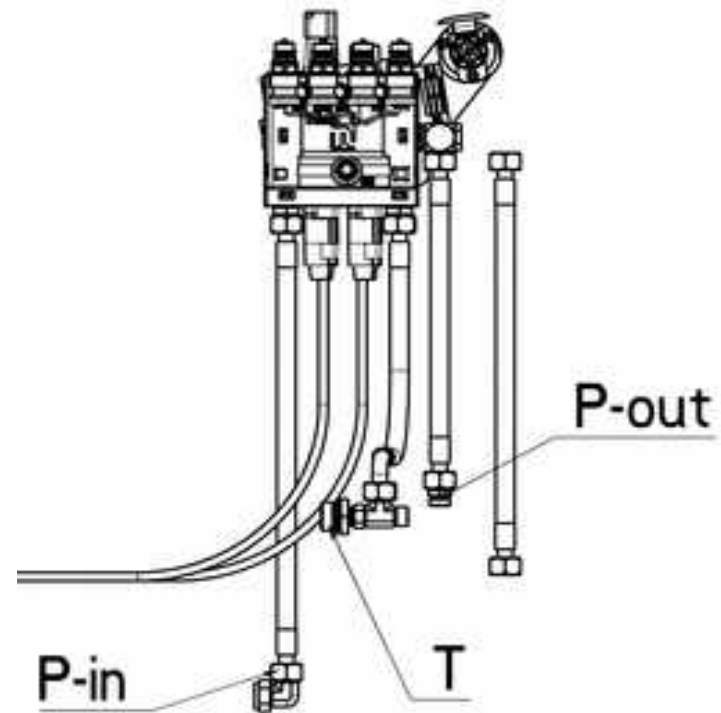
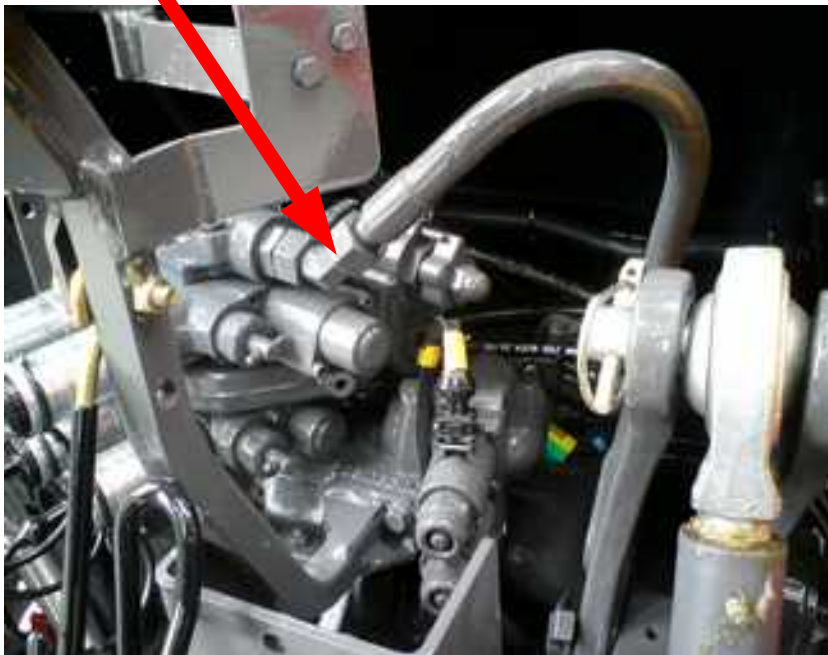


Pro bowdeny vyvrtat otvor 2x17mm v podlaze a koberci podle spodních otvorů. Napájení električky se nachází v kabině na pravé straně pod krytkou.
For Bowdens drill a hole 2x17mm in the floor according bottom holes. Electric power is located in the cab on the right side under cover.

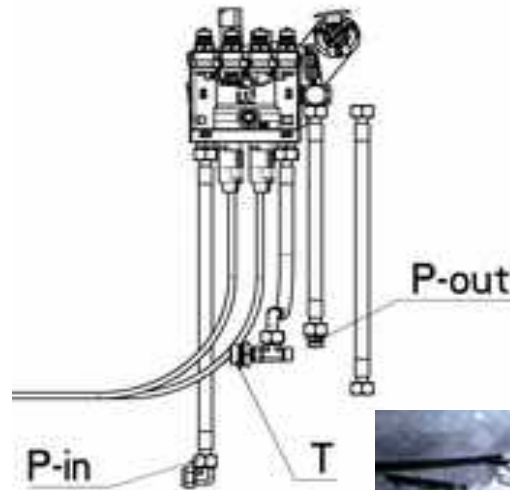


Rozpojit hadici. Na kolínko připojit tlak P-in a na hadici tlakový odpad P-out.

Disconnect hose. On fitting connect pressure P-in and on hose P-out.



Za palivovou nádrží rozpojit trubku. Vložit t-kus a připojit T, nebo připojit T místo zátky za pravým kolem.
Behind fuel tank disconnect the tube. Insert T-piece and attach T, or connect to T instead of plugs behind right wheel.





M A D E F O R P E R F O R M A N C E

V případě nejasností kontaktujte:

1. Jan Koubek – OTS (servis) HSH a.s.

Tel.: +420 602 744 716 e-mail: jan.koubek@traclift.cz

2. Martin Bříza – Konstrukce HSH a.s.

Tel.: +420 724 317 744 e-mail: martin.briza@trac-lift.cz

3. Ing. Martin Vítek – Konstrukce HSH a.s.

Tel.: +420 724 245 256 e-mail: martin.vitek@traclift.cz