



MADE FOR PERFORMANCE

CZ

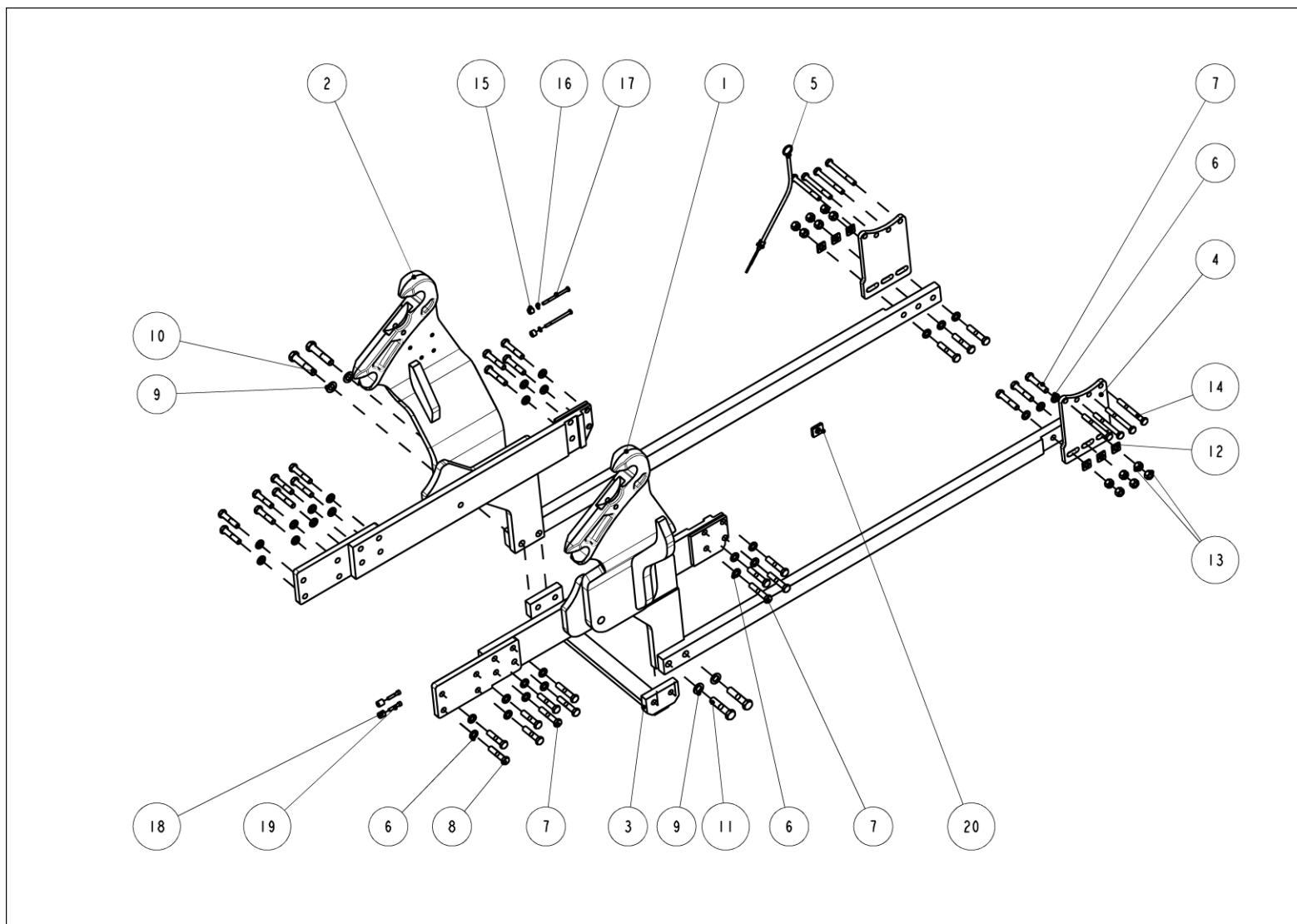
Katalog náhradních dílů

GB

Spare parts catalog

Rám / bracket Zetor Forterra HSX PVH 9 7751 196 5

Rám / bracket Zetor Forterra HSX PVH/front 3.point hitch 9 7751 196 5



Rám / bracket Zetor Forterra HSX PVH/front 3.point hitch 9 7751 196 5

Rám / bracket Forterra HSX 2012 - 9 7751 196 5				
Pozice / Position	Objednáací číslo / Order Number	Množství / Quantity	Název	Name
1	9 7737 575 5	1	Rám levý	Bracket left
2	9 7737 576 5	1	Rám pravý	Bracket right
3	9 7736 395 5	1	Rozpěra	Brace
4	0 7732 467 5	2	Deska	Plate
5	9 8914 006 5	1	Měrka oleje	Oil dip stick
6	0158917	30	Podložka KR16-200HV-A3L	Washer KR16-200HV-A3L
7	0051172	22	Šroub M16x85-8.8-A3L	Screw M16x85-8.8-A3L
8	0188364	8	Šroub M16x75-8.8A3L	Screw M16x75-8.8A3L
9	0140921	4	Podložka KR20-200HV-A3L	Washer KR20-200HV-A3L
10	0141350	2	Šroub M20x100-8.8-A3L	Screw M20x100-8.8-A3L
11	0061215	2	Šroub M20x90-8.8-A3L	Screw M20x90-8.8-A3L
12	0 7730 636 5	6	Podložka	Washer
13	0013156	12	Matice 6HR M16-8-A3L	Nut 6HR M16-8-A3L
14	0141427	8	Šroub M14x130-10.9-A3L	Screw M14x130-10.9-A3L
15	0 7433 104 5	2	Podložka	Washer
16	0140899	2	Podložka 8	Washer 8
17	0129723	2	Šroub M8x100	Screw M8x100
18	0 7433 105 5	2	Podložka	Washer
19	0127985	2	Šroub M8x40	Screw M8x40
20	0 7433 094 5	1	Podložka	Washer



M A D E F O R P E R F O R M A N C E

Kancelář prodeje náhradních dílů: Agrostroj Pelhřimov a.s., U Nádraží 1967, 393 12 Pelhřimov

T: +420 565 360 115, M: +420 728 862 334, stanislav.hejda@traclift.cz

Sale of spare parts: Agrostroj Pelhřimov a.s., U Nádraží 1967, 393 12 Pelhřimov

T: +420 565 360 193, M: +420 602 320 305, e-mail: jan.svec@traclift.cz

Humpolecké strojírný Humpolec a.s., Pražská 490, 396 01 Humpolec

www.traclift.cz